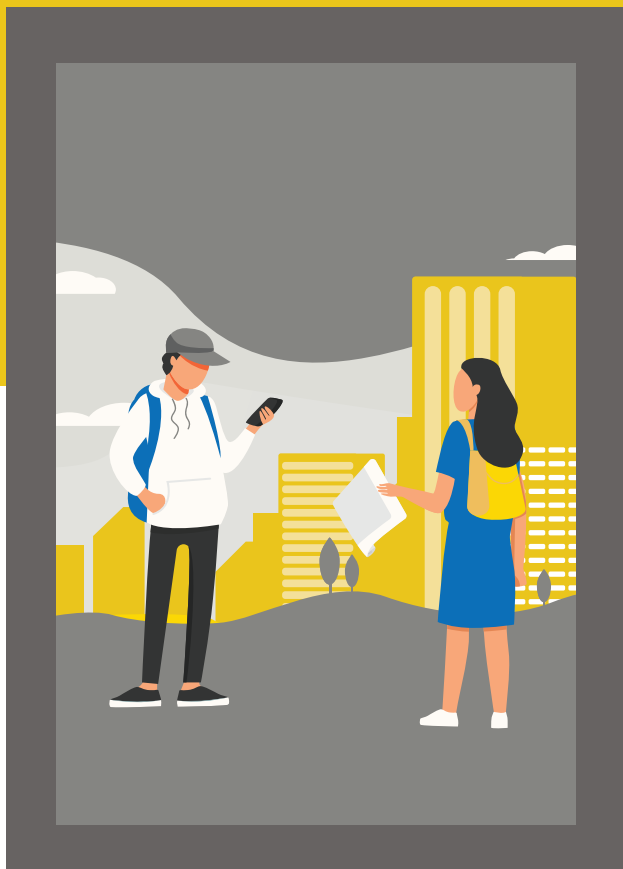


# ЧТО ДЕЛАТЬ, ЕСЛИ ВЫ СТОЛКНУЛИСЬ С ТОРГОВЛЕЙ ЛЮДЬМИ

Позвоните по номеру горячей линии  
11616, либо по телефону 102.



## ПАМЯТКА ДЛЯ ОБЩЕСТВЕННОСТИ ПОЧЕМУ ВАЖНО ЗНАТЬ О ТОРГОВЛЕ ЛЮДЬМИ



ГОРЯЧАЯ ЛИНИЯ

11616

ПОЛИЦИЯ

102

Согласно *Палермскому протоколу ООН «Торговля людьми»* означает осуществляемые в целях эксплуатации вербовку, перевозку, передачу, укрывательство или получение людей путем угрозы силой или её применения или других форм принуждения, похищения, мошенничества, обмана, злоупотребления властью или уязвимостью положения либо путем подкупа в виде платежей или выгод для получения согласия лица, контролирующего другое лицо. Эксплуатация включает в том числе эксплуатацию проституции других лиц или другие формы сексуальной эксплуатации, насильственный или принудительный труд или услуги, рабство или обычаи, сходные с рабством, подневольное состояние, а также извлечение органов.



## ПРИЗНАКИ, НА КОТОРЫЕ СЛЕДУЕТ ОБРАЩАТЬ ВНИМАНИЕ:

- ☑ ограничение людей в свободе передвижения и в общении;
- ☑ отсутствие документов (паспорта, удостоверения личности); жертва указывает на то, что связь с родственниками и распоряжение денежными средствами находится под контролем;
- ☑ следы нервного и физического истощения;
- ☑ следы насилия, истязаний, наказаний, которым жертва подвергалась в процессе эксплуатации;
- ☑ покорный или напуганный вид;
- ☑ нежелание идти на контакт;
- ☑ элементы одежды, внешнего вида или поведения, подчеркивающие сексуальную ориентацию или сексуальное предложение (гардероб и атрибуты работников коммерческого секса);
- ☑ явные признаки постоянного сопровождения и контроля несовершеннолетнего не близкими людьми;
- ☑ при проведении проверок и рейдов жертвы всячески избегают контактов с полицией, трудовой инспекцией, и техническим надзором. Жертв торговли людьми прячут либо вывозят за пределы объекта.